

รายงานสถิติเกี่ยวกับการติดตั้งระบบ GPS

ณ วันที่ 18 พฤษภาคม 2565

1. จำนวนผู้ให้บริการ GPS ที่เชื่อมข้อมูลกับกรมการขนส่งทางบก 200 ราย  
 2. จำนวนผู้ให้บริการ GPS และจำนวนรุ่น GPS ที่ได้รับการรับรองจากกรม

จำนวนผู้ให้บริการ GPS ที่ได้รับการรับรองจากกรม(ราย)	จำนวนรุ่น GPS ที่ได้รับการรับรองจากกรม (รุ่น)
155	537

3. จำนวนรถที่เชื่อมข้อมูลกับศูนย์ GPS

รถโดยสารประจำทาง	รถโดยสารไม่ประจำทาง	รถบรรทุกไม่ประจำทาง	รถบรรทุกส่วนบุคคล	รถอื่นๆ	รวม
20,797	46,355	149,160	251,586	46,018	513,916

4. จำนวนรถที่ต้องติดตั้ง GPS และที่ติดตั้ง GPS แล้ว

ประเภทรถ	จำนวนรถที่ต้องติดตั้ง GPS (คัน)	จำนวนรถที่ติดตั้ง GPS แล้ว (คัน)	รถที่ติดตั้ง GPS แล้ว (ร้อยละ)	ความเร็วเกิน (คัน)	ร้อยละของรถที่เฝ้าความเร็วเกิน	ความเร็วสูงสุด (กม./ชม.)	ความเร็วเกินเฉลี่ย (กม./ชม.)
รถโดยสาร							
-ประจำทาง	15,851	14,668	92.54	26	0.18	137	104.72
- หมวด 1	4,285	3,102	72.39				
- หมวด 2	5,746	5,746	100.00				
- หมวด 3	5,820	5,820	100.00				
-ไม่ประจำทาง	46,355	46,355	100.00	64	0.14	139	108.39
รวมรถโดยสาร	62,206	61,023	98.10	90	0.15		107.33
รถบรรทุก							
-ไม่ประจำทาง	156,925	149,160	95.05	52	0.03	123	106.04
-ส่วนบุคคล	251,586	251,586	100.00	42	0.02	123	105.94
รวมรถบรรทุก	408,511	400,746	98.10	94	0.02		106.00
รวมทั้งหมด	470,717	461,769	98.10	184	0.04		106.65

5. จำนวนรถโดยสารที่ต้องติดตั้ง GPS และที่ติดตั้ง GPS แล้ว

ประเภทรถ	จำนวนรถที่ต้องติดตั้ง GPS (คัน)	จำนวนรถที่ติดตั้ง GPS แล้ว (คัน)	รถที่ติดตั้ง GPS แล้ว (ร้อยละ)	ความเร็วเกิน (คัน)	ร้อยละของรถที่เฝ้าความเร็วเกิน	ความเร็วสูงสุด (กม./ชม.)	ความเร็วเกินเฉลี่ย (กม./ชม.)
-ประจำทาง	7,744	7,005	90.46				
- หมวด 1	2,552	2,292	89.81				
- หมวด 2	2,313	2,116	91.48	15	0.71	103	103.26
- หมวด 3	2,879	2,597	90.20				
-ไม่ประจำทาง	22,570	19,568	86.70				
รวมทั้งหมด	30,314	26,573	87.66				

6. จำนวนรถโดยสาร 2 ชั้น ที่ต้องติดตั้ง GPS และที่ติดตั้ง GPS แล้ว

ประเภทรถ	จำนวนรถที่ต้องติดตั้ง GPS (คัน)	จำนวนรถที่ติดตั้ง GPS แล้ว (คัน)	รถที่ติดตั้ง GPS แล้ว (ร้อยละ)	ความเร็วเกิน (คัน)	ร้อยละของรถที่เฝ้าความเร็วเกิน	ความเร็วสูงสุด (กม./ชม.)	ความเร็วเกินเฉลี่ย (กม./ชม.)
-ประจำทาง	1,153	1,039	90.11	0	0.00	0	0.00
-ไม่ประจำทาง	4,676	3,817	81.63	2	0.05	110	108.50
-ส่วนบุคคล	31	13	41.94	0	0.00	0	0.00
รวมทั้งหมด	5,860	4,869	83.09	2	0.04		108.50

7. จำนวนรถพยาบาลที่เชื่อมข้อมูลกับศูนย์ GPS

หน่วย : คัน

รย.1	รย.2	รย.3	รวม
951	182	15	1,148

รายงานสถิติการกระทำความผิดจากระบบ GPS รถทุกประเภท ทั่วประเทศ

เดือน พฤษภาคม 2565

หน่วย : คัน

วันที่		1 พ.ค.	2 พ.ค.	3 พ.ค.	4 พ.ค.	5 พ.ค.	6 พ.ค.	7 พ.ค.	8 พ.ค.	9 พ.ค.	10 พ.ค.	11 พ.ค.	12 พ.ค.	13 พ.ค.	14 พ.ค.	15 พ.ค.	16 พ.ค.	17 พ.ค.	18 พ.ค.	ค่าเฉลี่ยจำนวนรถ ที่กระทำความผิด	
รถโดยสาร	ประจำทาง	ความเร็วเกิน	32	31	19	24	21	19	18	32	30	32	21	31	26	36	28	23	30	26	27
		ไม่แสดงตน	1,413	1,405	1,527	1,397	1,531	1,542	1,362	1,387	1,539	1,521	1,512	1,532	1,530	1,428	1,361	1,507	1,634	1,517	1,480
		ชั่วโมงการทำงานเกิน	2,272	2,148	2,027	1,632	2,038	2,231	1,968	2,015	2,216	2,096	1,754	2,321	2,061	2,091	1,980	2,079	2,569	2,396	2,105
	ไม่ประจำทาง	ความเร็วเกิน	53	51	57	62	65	57	48	46	49	64	61	68	71	60	59	57	54	64	58
		ไม่แสดงตน	1,532	1,453	2,212	2,190	2,418	2,474	2,079	1,477	2,372	2,343	2,379	2,558	2,545	1,938	1,496	1,725	2,368	2,358	2,107
		ชั่วโมงการทำงานเกิน	1,126	817	646	665	588	684	765	803	665	566	641	649	740	737	728	661	575	546	700
	ส่วนบุคคล	ความเร็วเกิน	1	2	4	1	3	2	2	2	1	0	3	3	2	2	2	1	0	2	2
		ไม่แสดงตน	6	4	11	6	9	16	11	8	12	11	13	12	12	10	8	3	13	14	10
		ชั่วโมงการทำงานเกิน	1	1	1	0	0	0	1	0	0	1	1	5	2	2	1	1	3	1	1
รถบรรทุก	ไม่ประจำทาง	ความเร็วเกิน	56	36	50	58	57	74	75	61	62	65	64	71	83	62	59	55	80	52	62
		ไม่แสดงตน	18,132	19,928	30,992	31,911	35,138	36,767	33,839	22,331	32,972	35,363	35,871	36,442	36,501	32,668	21,659	24,990	33,559	36,512	30,865
		ชั่วโมงการทำงานเกิน	20,837	18,877	23,482	27,198	27,907	30,755	27,702	22,753	23,773	28,804	30,277	30,295	30,217	27,180	21,942	21,373	25,955	29,509	26,046
	ส่วนบุคคล	ความเร็วเกิน	22	31	31	45	38	41	27	24	34	36	35	39	33	35	30	37	40	42	34
		ไม่แสดงตน	9,056	12,224	17,254	18,164	19,172	19,423	18,182	13,138	17,594	17,917	18,299	18,597	18,848	17,926	13,500	16,267	18,048	17,917	16,751
		ชั่วโมงการทำงานเกิน	7,416	8,816	10,942	12,296	12,837	12,946	11,250	9,977	10,552	10,802	11,354	11,864	12,118	11,548	10,842	11,119	10,788	10,721	11,010

รายงานสถิติการกระทำความผิดจากระบบ GPS รถทุกประเภท ทั่วประเทศ

เดือน พฤษภาคม 2565

หน่วย : ร้อยละ

วันที่		1 พ.ค.	2 พ.ค.	3 พ.ค.	4 พ.ค.	5 พ.ค.	6 พ.ค.	7 พ.ค.	8 พ.ค.	9 พ.ค.	10 พ.ค.	11 พ.ค.	12 พ.ค.	13 พ.ค.	14 พ.ค.	15 พ.ค.	16 พ.ค.	17 พ.ค.	18 พ.ค.	ค่าเฉลี่ยร้อยละรถ ที่กระทำความผิด	
รถโดยสาร	ประจำทาง	ความเร็วเกิน	0.22	0.21	0.13	0.16	0.14	0.13	0.15	0.22	0.20	0.22	0.14	0.21	0.18	0.27	0.19	0.16	0.20	0.18	0.18
		ไม่แสดงตน	9.57	9.52	10.35	9.47	10.38	10.45	11.68	9.40	10.44	10.32	10.26	10.40	10.39	10.70	9.24	10.24	11.12	10.34	10.22
		ชั่วโมงการทำงานเกิน	15.38	14.55	13.74	11.06	13.82	15.13	16.88	13.66	15.03	14.22	11.91	15.76	14.00	15.66	13.45	14.12	17.49	16.33	14.53
	ไม่ประจำทาง	ความเร็วเกิน	0.11	0.11	0.12	0.13	0.14	0.12	0.10	0.10	0.11	0.14	0.13	0.15	0.15	0.13	0.13	0.12	0.12	0.14	0.13
		ไม่แสดงตน	3.30	3.13	4.76	4.71	5.21	5.33	4.48	3.18	5.11	5.05	5.13	5.52	5.49	4.18	3.23	3.72	5.11	5.09	4.54
		ชั่วโมงการทำงานเกิน	2.42	1.76	1.39	1.43	1.27	1.47	1.65	1.73	1.43	1.22	1.38	1.40	1.60	1.59	1.57	1.43	1.24	1.18	1.51
รถบรรทุก	ไม่ประจำทาง	ความเร็วเกิน	0.04	0.02	0.03	0.04	0.04	0.05	0.05	0.04	0.04	0.04	0.04	0.05	0.06	0.04	0.04	0.04	0.05	0.03	0.04
		ไม่แสดงตน	12.17	13.37	20.79	21.39	23.55	24.62	22.65	14.95	22.07	23.66	23.99	24.35	24.38	21.83	14.47	16.70	22.51	24.48	20.66
		ชั่วโมงการทำงานเกิน	13.98	12.67	15.75	18.23	18.70	20.60	18.54	15.23	15.91	19.27	20.25	20.25	20.18	18.16	14.66	14.28	17.41	19.78	17.44
	ส่วนบุคคล	ความเร็วเกิน	0.01	0.01	0.01	0.02	0.02	0.02	0.01	0.01	0.01	0.01	0.01	0.02	0.01	0.01	0.01	0.01	0.02	0.02	0.01
		ไม่แสดงตน	3.60	4.86	6.86	7.22	7.62	7.72	7.23	5.22	7.00	7.12	7.27	7.39	7.49	7.13	5.37	6.47	7.17	7.12	6.66
		ชั่วโมงการทำงานเกิน	2.95	3.51	4.35	4.89	5.11	5.15	4.47	3.97	4.20	4.29	4.51	4.72	4.82	4.59	4.31	4.42	4.29	4.26	4.38
ค่าเฉลี่ยรวม รถทุกประเภท	ความเร็วเกิน	0.04	0.03	0.03	0.04	0.04	0.04	0.04	0.04	0.04	0.04	0.04	0.05	0.05	0.04	0.04	0.04	0.04	0.04	0.04	
	ไม่แสดงตน	6.53	7.58	11.26	11.62	12.61	13.03	12.08	8.30	11.79	12.37	12.56	12.79	12.85	11.71	8.22	9.62	12.04	12.63	11.09	
	ชั่วโมงการทำงานเกิน	6.86	6.64	8.03	9.05	9.39	10.09	9.08	7.69	8.05	9.15	9.53	9.76	9.76	9.01	7.68	7.62	8.64	9.35	8.63	

รายงานสถิติการกระทำความผิดจากระบบ GPS รถทุกประเภท กรุงเทพมหานคร

เดือน พฤษภาคม 2565

หน่วย : คัน

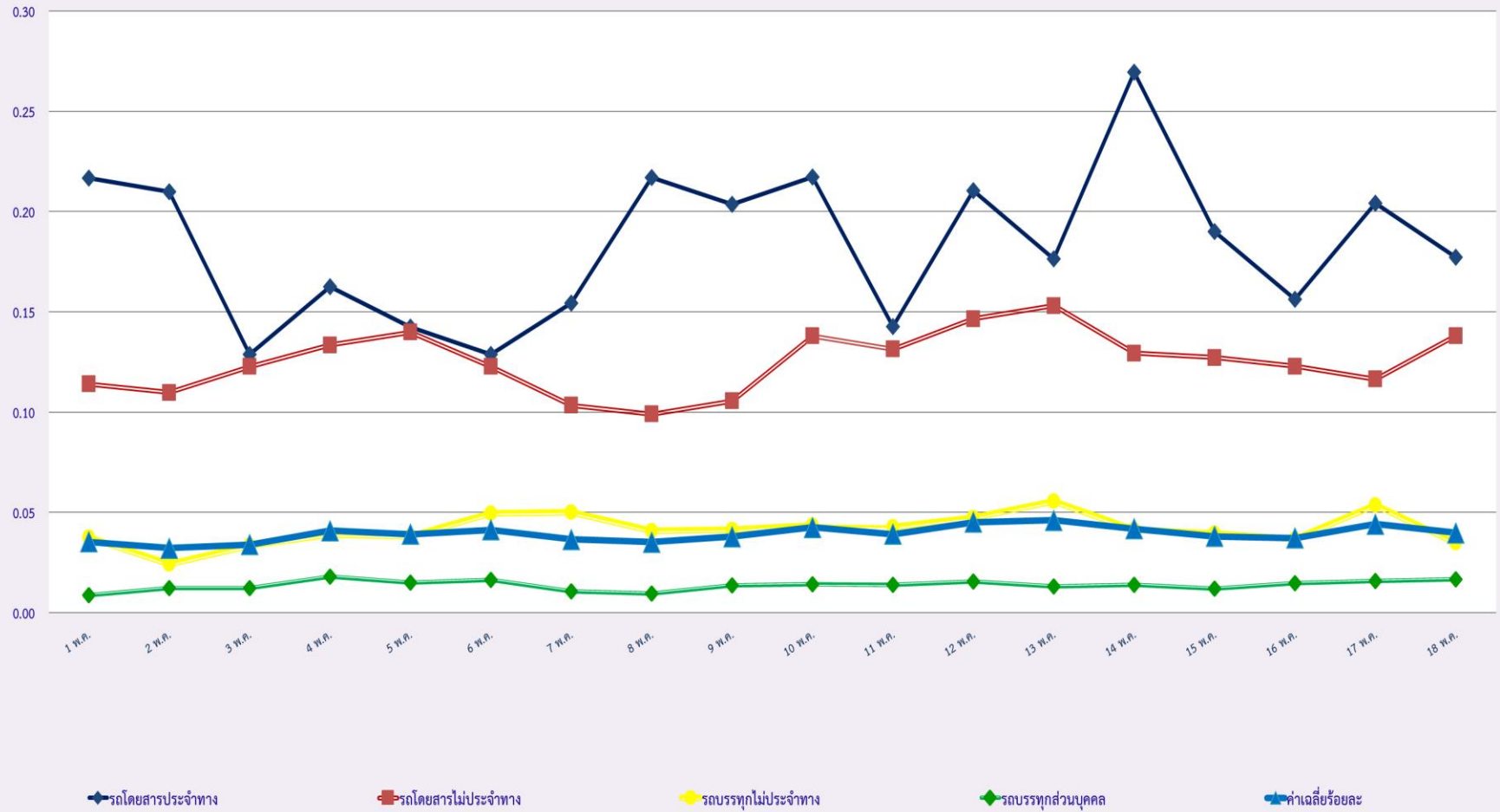
วันที่		1 พ.ค.	2 พ.ค.	3 พ.ค.	4 พ.ค.	5 พ.ค.	6 พ.ค.	7 พ.ค.	8 พ.ค.	9 พ.ค.	10 พ.ค.	11 พ.ค.	12 พ.ค.	13 พ.ค.	14 พ.ค.	15 พ.ค.	16 พ.ค.	17 พ.ค.	18 พ.ค.	ค่าเฉลี่ยจำนวนรถ ที่กระทำความผิด	
รถโดยสาร	ประจำทาง	ความเร็วเกิน	2	4	0	3	2	3	1	0	2	4	1	1	2	5	2	2	4	3	2
		ไม่แสดงตน	742	802	856	768	884	884	772	770	901	880	872	905	859	815	734	819	909	876	836
		ชั่วโมงการทำงานเกิน	785	805	903	523	941	1,028	779	716	1,050	945	652	1,088	800	725	709	766	1,294	1,219	874
	ไม่ประจำทาง	ความเร็วเกิน	4	3	3	6	4	3	1	2	3	1	6	1	3	4	2	2	1	1	3
		ไม่แสดงตน	348	311	559	487	632	630	457	311	612	602	587	666	615	456	329	364	628	594	510
		ชั่วโมงการทำงานเกิน	204	137	102	86	95	128	112	158	126	94	108	97	120	-	116	121	96	113	118
	ส่วนบุคคล	ความเร็วเกิน	0	1	2	0	2	1	1	0	1	0	2	1	2	96	1	0	0	1	6
		ไม่แสดงตน	1	0	6	2	3	4	4	2	4	6	4	7	4	1	2	1	4	3	3
		ชั่วโมงการทำงานเกิน	0	1	0	0	0	0	0	0	0	0	1	1	1	4	0	0	3	0	1
รถบรรทุก	ไม่ประจำทาง	ความเร็วเกิน	5	0	1	1	0	1	1	0	1	1	0	1	0	0	0	0	0	0	1
		ไม่แสดงตน	4,731	5,584	11,050	10,684	12,262	13,244	11,670	5,993	11,476	12,309	12,410	12,898	12,877	1	5,593	7,071	11,406	12,814	9,671
		ชั่วโมงการทำงานเกิน	2,635	2,441	3,296	3,402	3,652	4,527	4,222	2,860	3,422	3,995	4,294	4,372	4,492	10,867	2,546	2,743	3,739	4,278	3,988
	ส่วนบุคคล	ความเร็วเกิน	0	0	0	1	0	0	0	0	0	1	2	0	0	3,912	1	0	0	0	218
		ไม่แสดงตน	1,330	2,015	3,492	3,720	4,055	4,099	3,918	2,288	3,622	3,699	3,786	3,959	4,016	3,866	2,411	3,061	3,636	3,674	3,369
		ชั่วโมงการทำงานเกิน	588	872	1,119	1,191	1,325	1,377	1,245	999	1,131	1,133	1,132	1,232	1,289	1,241	967	1,034	1,129	1,159	1,120

รายงานสถิติความเร็วเกินของรถตู้โดยสารประจำทาง หมวด 2 (บขส.)

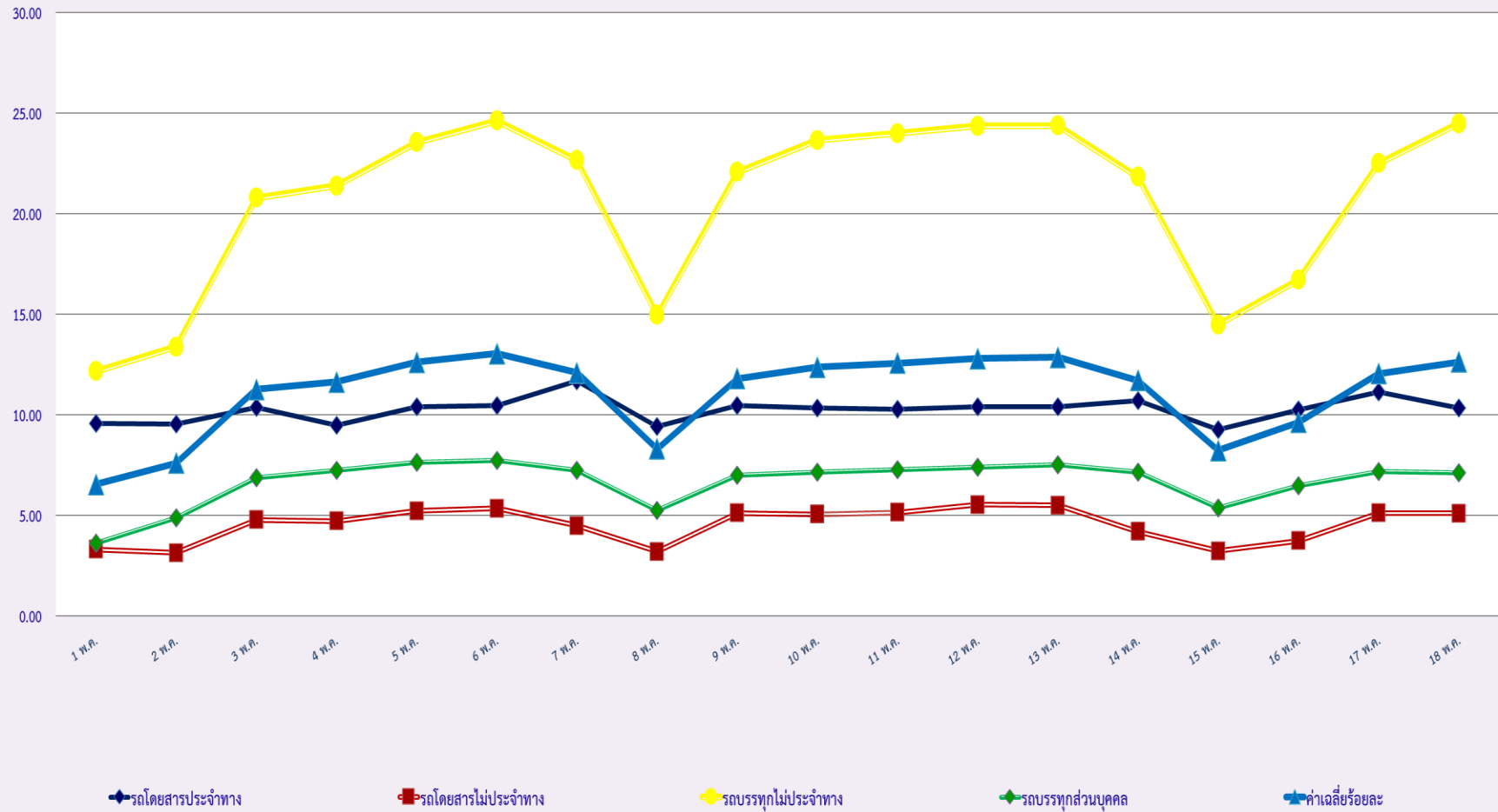
ประจำเดือน พฤษภาคม 2565

พื้นที่	วันที่	1 พ.ค.	2 พ.ค.	3 พ.ค.	4 พ.ค.	5 พ.ค.	6 พ.ค.	7 พ.ค.	8 พ.ค.	9 พ.ค.	10 พ.ค.	11 พ.ค.	12 พ.ค.	13 พ.ค.	14 พ.ค.	15 พ.ค.	16 พ.ค.	17 พ.ค.	18 พ.ค.
		กรุงเทพมหานคร	จำนวน(คัน)	1	3	0	0	0	2	1	0	1	0	0	0	0	1	0	0
	ร้อยละ	0.05	0.14	0.00	0.00	0.00	0.10	0.07	0.00	0.05	0.00	0.00	0.00	0.00	0.05	0.00	0.00	0.09	0.00
ทั่วประเทศ	จำนวน(คัน)	17	18	8	7	7	8	4	10	14	10	10	12	10	8	14	9	13	15
	ร้อยละ	0.80	0.85	0.38	0.33	0.33	0.38	0.27	0.47	0.66	0.47	0.47	0.57	0.48	0.41	0.66	0.43	0.61	0.71

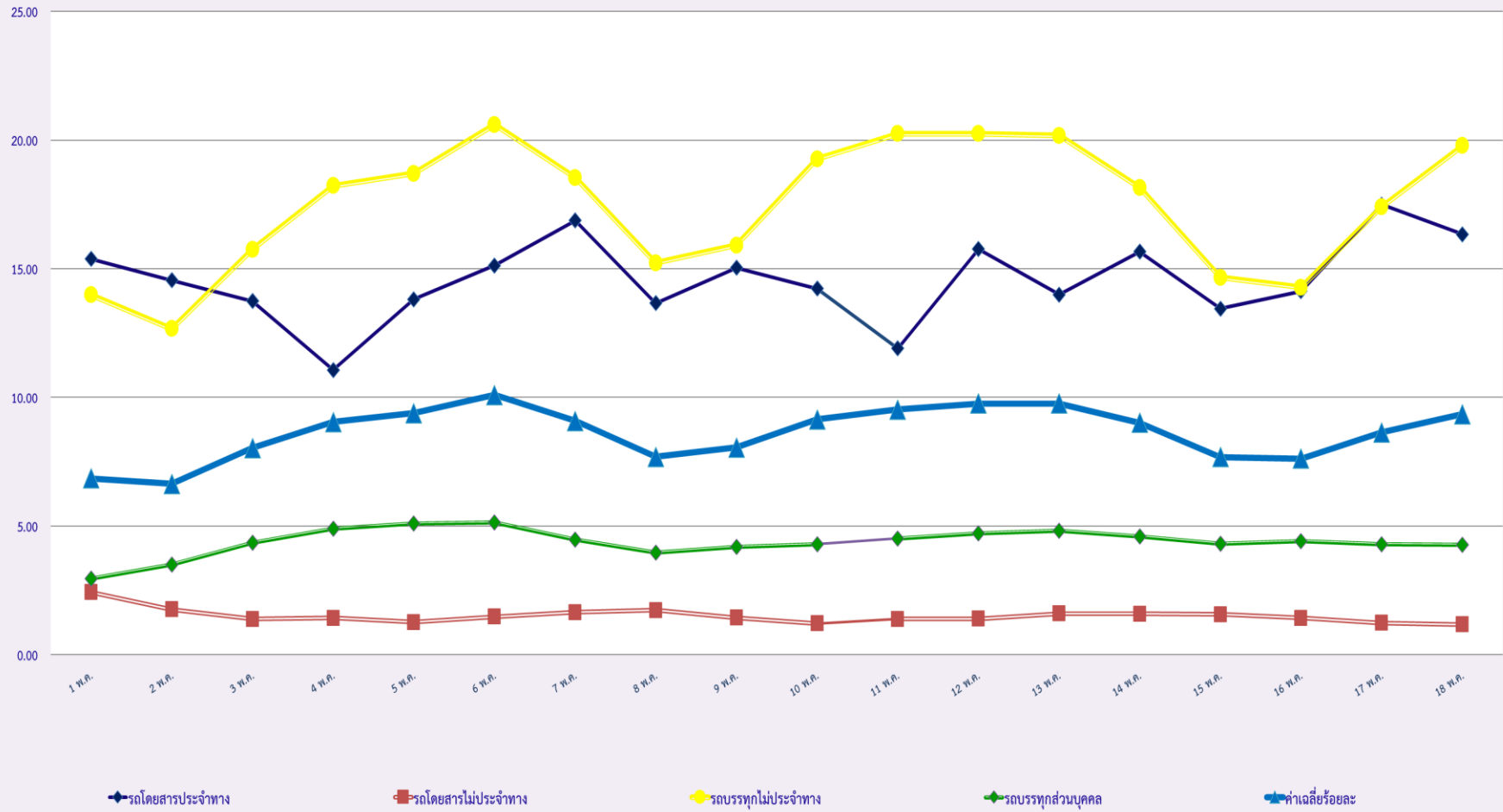
สถิติรถที่มีความเร็วเกินในรถแต่ละประเภท (ร้อยละ)



สถิติการไม่แสดงตนของพนักงานขับรถในรถแต่ละประเภท (ร้อยละ)



สถิติระยะเวลาการทำงานเกินของพนักงานขับรถในแต่ละประเภท (ร้อยละ)





สถิติรถตู้โดยสารประจำทาง หมวด 2(ขส.)ที่มีความเร็วเกิน (ร้อยละ) .

